



CARACTERÍSTICAS



Tamaño compacto ideal para cualquier tipo de uso.

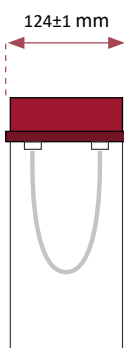
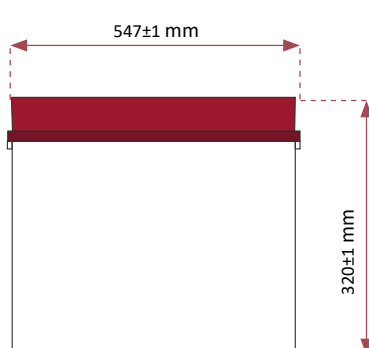


Gran rendimiento gracias a su tecnología Deep Cycle.

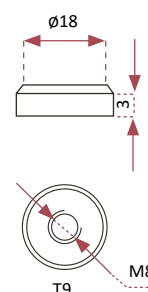


Ideal para instalaciones fotovoltaicas.

DIMENSIONES



*Tornillos de conexión inox, incluidos en el embalaje.



BATERÍA FRONTAL TENSITE AGM 12V 250 AH

BATERÍA SERIE DE CICLO PROFUNDO

Las baterías VRLA CCDD de la serie FT incorpora separadores de tipo AGM de fibra de vidrio con placas gruesas, materiales activos alta densidad y un electrolito ligeramente más fuerte, lo que les permite resistir aplicaciones de ciclos profundos repetidos.

Las baterías de la serie Deep Cycle son baterías diseñadas para una vida útil en flotación de 15 años a 25°C. Cumple con los estándares IEC, BS, JIS, Eurobat, UL (MH62092) y aprobado por CE.



APLICACIÓN

- Sistema de energía de emergencia.
- Equipos de comunicación.
- Sistemas de telecomunicaciones.
- Fuentes de alimentación ininterrumpida.
- Sillas de ruedas eléctricas.
- Juguetes, coches y motos eléctricas.
- Herramientas eléctricas.
- Carros de golf y buggies.
- Equipo eléctrico marino.
- Equipo médico de emergencia.
- Camping y caravanas.
- Sistema de energía solar y eólica.

CARACTERÍSTICAS GENERALES

- Sellado de seguridad.
- Tecnología antiderrames.
- Alta densidad de potencia.
- Excelente recuperación de descarga profunda.
- Placas gruesas y materiales altamente activos.
- Mayor vida útil y baja autodescarga.

ESPECIFICACIONES TÉCNICAS

MODELO DE BATERÍA	Voltaje nominal				12 V			
	Capacidad nominal (100 Horas)				250 Ah			
	Celdas por batería				6			
DIMENSIONES	Longitud	Ancho		Altura		Altura total		
	547 mm	124 mm		320 mm		320 mm		
PESO APROXIMADO	55,5 kg ± 3%							
CAPACIDAD @ 25°C	10 horas	5 horas		3 horas		1 hora		
	200 Ah	170 Ah		150 Ah		120 Ah		
CORRIENTE DE DESCARGA MÁXIMA	1400 A (5 seg.)							
CORRIENTE DE CARGA MÁXIMA	60 A							
RESISTENCIA INTERNA	Cargado por completo a 25°C: Aproximadamente 3,8 mΩ							
CAPACIDAD VS TEMPERATURA	40°C	25°C		0°C		-15°C		
	102%	100%		85%		65%		
AUTODESCARGA @ 25°C	Después de 3 meses en almacenamiento				Tras 6 meses		Tras 12 meses	
	91%				82%		64%	
MÉTODO DE CARGA @ 25°C	Rango de Tensión de Carga uso en Ciclos (Bulk)				Rango de Tensión de Carga uso en Flotación (Float)			
	14,3 - 14,6 V				13,6 - 13,8 V			
CONSTRUCCIÓN	Envase	Electrolito	Separadores	Positivo	Negativo	Válvula	Terminal	
	BS (UL94-HB) / ABS ignífugo (UL94-V0)	Ácido Sulfúrico	Fibra de vidrio	Dióxido de plomo	Plomo	EPDR	Cobre	

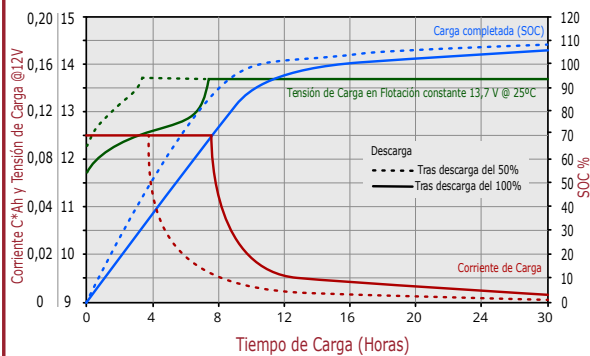
TABLA DE DESCARGA DE BATERÍA

F.V. / TIME		CORRIENTE CONSTANTE (A) Y POTENCIA CONSTANTE (W) TABLA DE DESCARGA A 25°C							
		10 min	15 min	30 min	1 hr	3 hrs	5 hrs	10hrs	20 hrs
9.60	A	420.00	330.00	196.00	120.00	51.10	35.70	20.30	10.70
	W	4536.00	3623.00	2199.00	1413.00	600.00	422.00	243.00	128.00
10.20	A	391.00	310.00	187.00	119.00	50.30	35.20	20.20	10.60
	W	4219.00	3406.00	2089.00	1357.00	592.00	417.00	242.00	128.00
10.50	A	373.00	300.00	182.00	117.00	50.00	34.00	20.10	10.60
	W	4037.00	3290.00	2039.00	1330.00	588.00	413.00	240.00	127.00
10.80	A	353.00	284.00	176.00	113.00	48.60	33.00	20.00	10.50
	W	3810.00	3117.00	1963.00	1289.00	570.00	401.00	239.00	126.00
11.10	A	323.00	267.20	170.10	109.60	47.10	32.60	19.40	10.18
	W	3493.00	2933.00	1898.20	1250.30	552.90	388.90	231.83	122.22

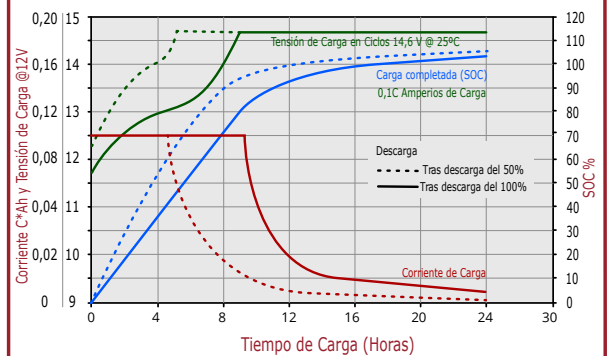
USO EN FLOTACIÓN: La batería está conectada al cargador de forma continua manteniendo la carga al 100% dispuestas para descargas en momentos puntuales. Es el caso de las alarmas, los sistemas de SAI o UPS, sistemas de respaldo, backup en telecomunicaciones.

USO EN CICLOS: La batería se carga y se descarga, repitiendo este ciclo habitualmente. Es el caso de las instalaciones fotovoltaicas de uso residencial (día/noche), los coches eléctricos y en aplicaciones que se consume cuando no hay disponibilidad de carga. El arranque de motores de combustión sería una aplicación que combina ambos tipos de uso.

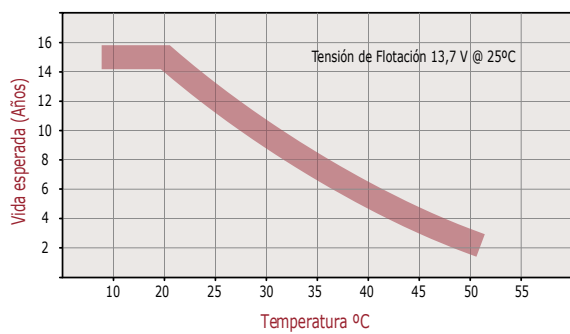
Uso en Flotación: Curvas Características de Carga



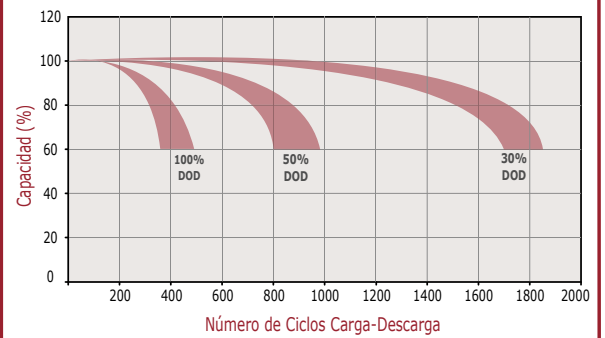
Uso en Ciclos: Curvas Características de Carga



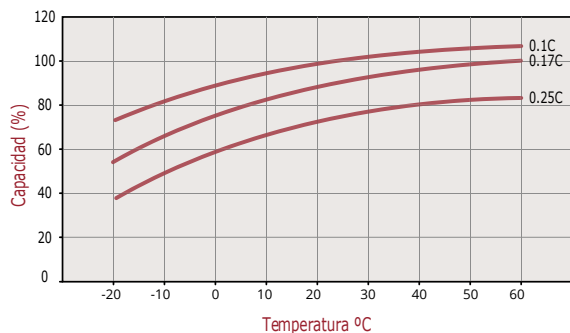
Vida esperada en Flotación y Temperatura



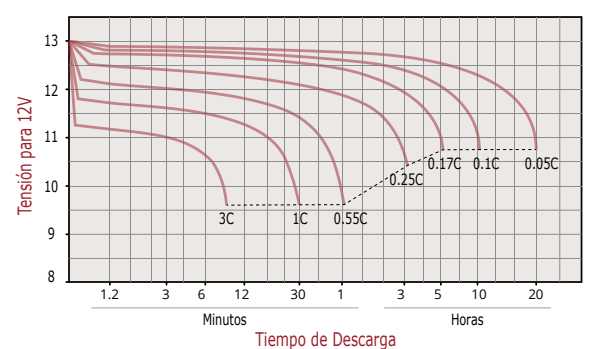
Ciclos vida útil y profundidad Descarga (DOD)



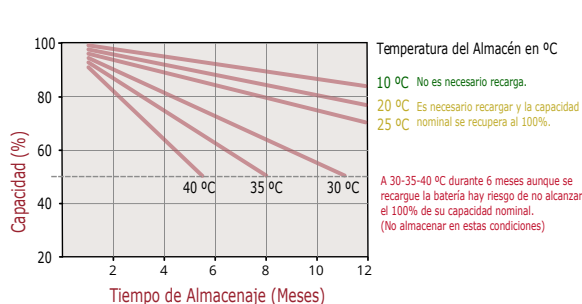
Relación entre Temperatura y Capacidad



Curvas de Descarga a 25°C



Características de Autodescarga con la Temperatura



Voltaje Carga y Temperatura

